



CX400

Een compacte en veelzijdige oplossing voor kleinere volumes labels

De printers in de CX-serie bieden gebruikers een ideale en kostenbewuste oplossing voor kleinere volumes. CX-printers zijn gebruiksvriendelijk en uitgerust met vooruitstrevende technieken. Zo is er de "high-lift" printkop die schoonmaken en laden van labels en folie wel heel eenvoudig maakt.

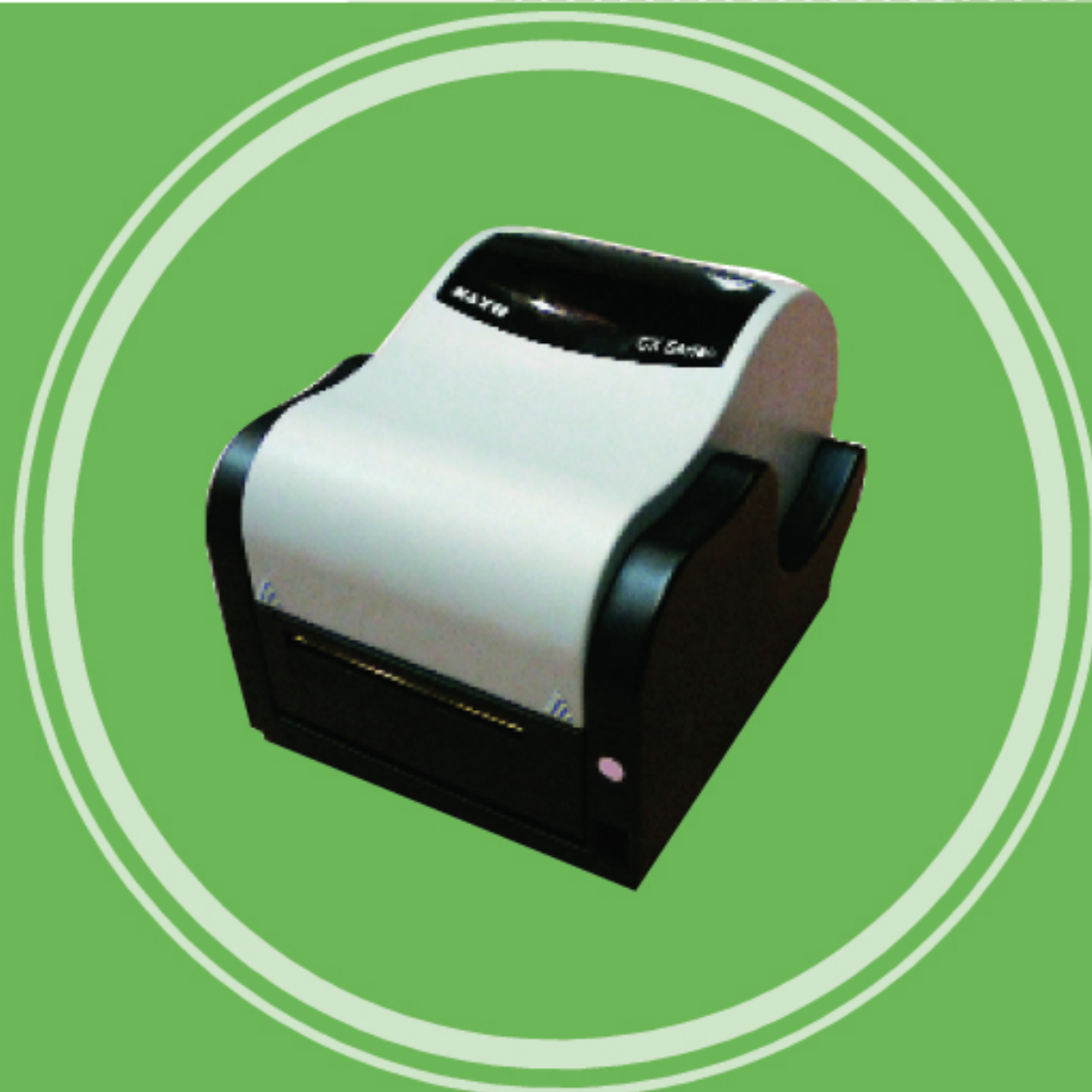
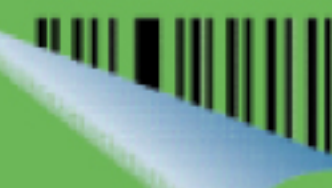
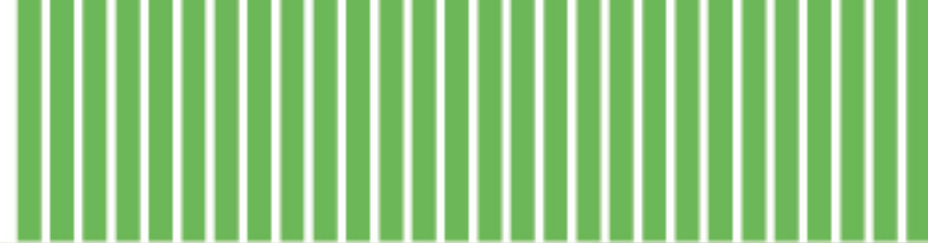
- ✓ 104mm (4,1") printbreedte
- ✓ 203 dpi resolutie
- ✓ Tot 101,6 mm/seconde printsnelheid
- ✓ Makkelijk schoonmaken & laden
- ✓ Alle standaard streepjes-code
- ✓ 2MB RAM / 2MB Flash Geheugen

Compatibiliteit - Net als alle andere SATO-printers, gebruikt de CX-serie de SATO-programmeertaal.

Compact ontwerp - Draagbaar en compact, CX-printers passen overal. Van een overbevolkte werkplek over een druk warenhuis, in een distributiecentrum, op een verkoopsbalie... Zelfs op uw bureau.

Gebruiksvriendelijk - Labels en folie laden, schoonmaken: het wordt u wel heel makkelijk gemaakt door de "high-lift" printkopbehuizing. Dit en andere technische hoogstandjes maken van de CX-serie de top in desktopprinten. En de leider in makkelijk en veelzijdig printen.

Compact Series



CX400

Printtechniek	Direct Thermisch of Thermal Transfer
Print Resolutie	203 dpi (8 dots/mm)
Print Snelheid	maximaal 101,6 mm/seconde (4 ips)
Maximale printbreedte	101,6 mm (4,1")
Maximale printlengte	ongeveer 1270mm (50")
Breedte labels/tickets	108 mm (4.3")
Max. afmetingen folie	38 mm (1.5") buitendiameter
Afmetingen	197mm B / 257mm D / 164mm H
Gewicht	3.67 kg (met AC-adapter)

Geheugen:

2MB DRAM, 2MB Flash ROM

Labels/Tickets:

Op rol, die cut, continu, fan-fold, thermisch papier of gewoon papieren labels en tickets, kunststoffen labels.

Maximale dikte: 0,254mm

Maximum diameter: 127mm

Kern: 25,4mm (1")

Wind: face-in of out

Printfolie:

Kern: 0,5" binnendiameter

Sensoren:

Aanpasbare doorvoersensor voor die cut labels. Reflector voor voorbedrukte sensor-marks, paper end en ribbon end.

Interfaces:

Standaard:

- Centronics Parallel
- RS232C serieel (9600/19.2K/38,4K)

Optioneel:

- USB, LAN (10 base-T, 100-base TX)

Symbologie Streepjescodes:

UPC, EAN8/13, EAN128, Code39, Code93, MSI, I25, Postnet Bookland, Code128, UCC128, Codabar, MaxiCode, PDF417

Streepjescodes:

1:2, 1:3, 2:5

Leesbare fonts:

Code Page 858, U; S; M; WB; WL; Vector Fonts: (50-999 dots); XU; XS; XM; XB; XL; OCR-A/B

Flexibiliteit:

Rotatie: 0°, 90°, 180°, 270° voor streepjescodes en tekst. L1 - L12 voor streepjescodes.

Expansie karakters : vertikaal van 1 tot 12 maal, horizontaal van 1 tot 12 maal.

Grafische ondersteuning:

- SATO Hex/binair format
- PCX format
- Raster & BMP Formats

AC stroomvoorziening:

AC voltage: AC 100-120 / 200-240V

Omgevingsfactoren:

Operationeel: 4-38°C (bij 30-80% relatieve vochtigheid, niet condenserend)

Opslag: -20° tot -50°C (bij 25-85% relatieve vochtigheid, niet condenserend)

Certificaten:

CE, FCC class A, TÜV, UL/cUL, CCC

Opties:

Cutter, Dispenser, Print server, Externe USB parallele kabel, 2MB of 4MB bijkomend Flash geheugen, Smart Keyboard.

Etikettenprinters.nl